

LIST 29

V technické isometrii zobrazte rovinný útvar, který je zadán svým pravoúhlým průmětem. Bod B útvaru je v počátku O . Útvar leží:

- a) v rovině (x, y) , $A \in x$, volte řešení pro $x_A > 0$ a $y_C > 0$;
- b) v rovině (x, z) , $A \in z$, volte řešení pro $z_A > 0$ a $x_C > 0$;
- c) v rovině (y, z) , $A \in y$, volte řešení pro $y_A > 0$ a $z_C > 0$.

Výsledky porovnejte s listem 20.

LIST 30

V technické isometrii zobrazte pravidelný šestiboký hranol, který je zadán pravoúhlými průměty **v polovičním měřítku**.

LIST 31

V technické isometrii zobrazte objekt, který je zadán pravoúhlými průměty **v polovičním měřítku**.

LIST 32

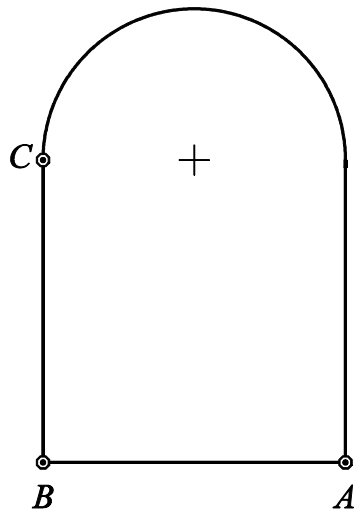
V technické isometrii zobrazte objekt, který je zadán pravoúhlými průměty **v polovičním měřítku**.

LIST 33

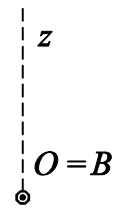
V technické isometrii zobrazte objekt, který je zadán pravoúhlými průměty **v polovičním měřítku**.

Výsledek porovnejte s listem 23.

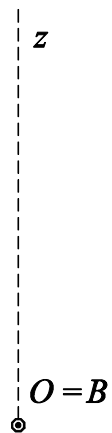
LIST 29



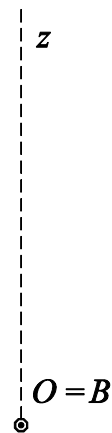
a)



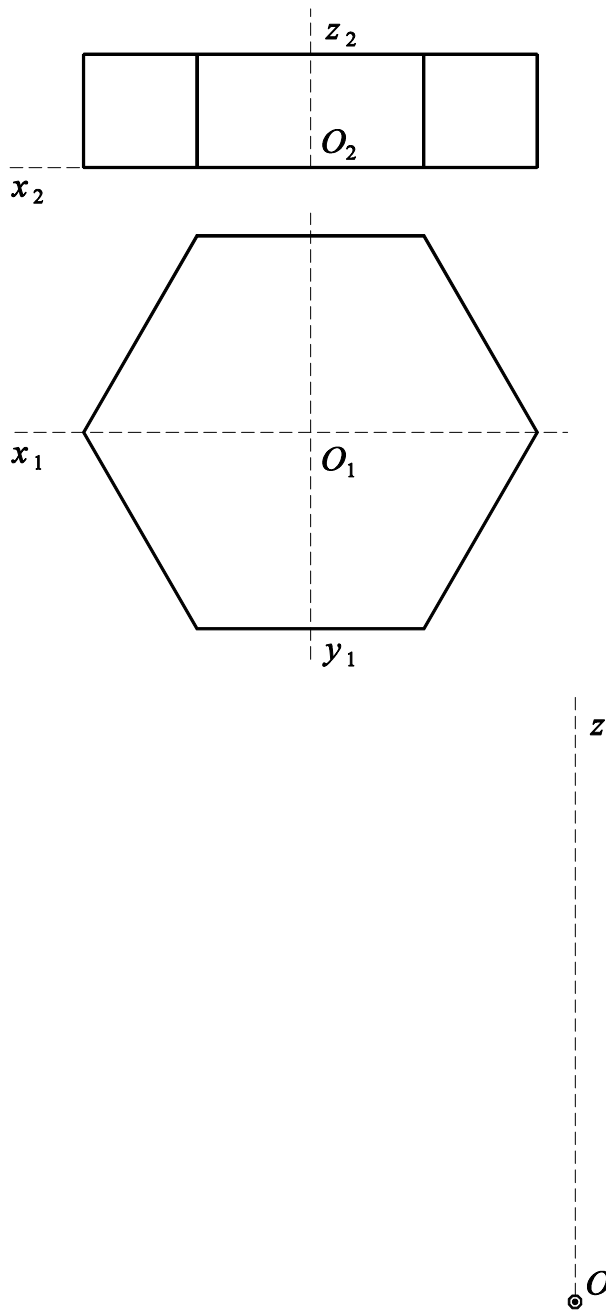
b)



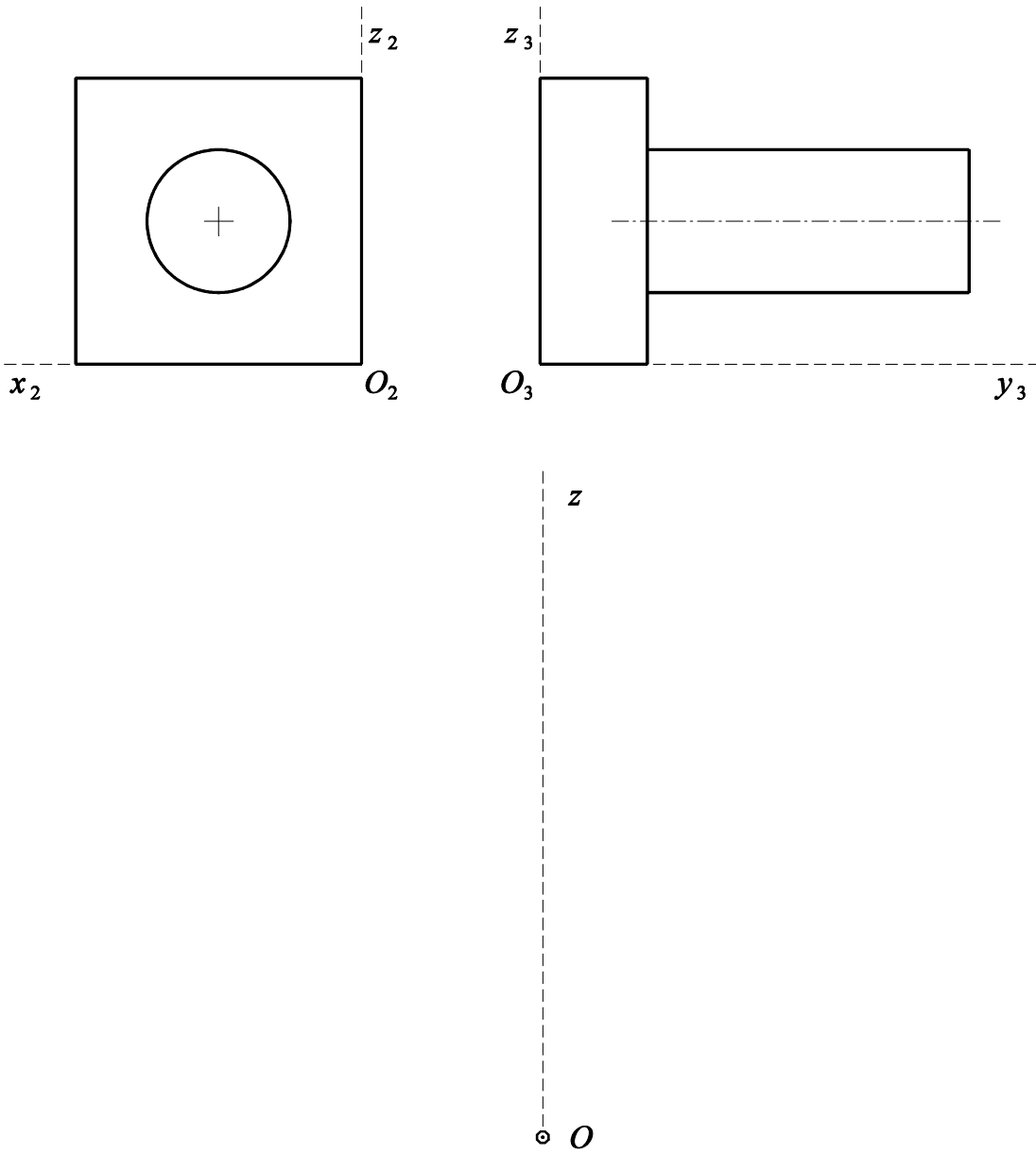
c)



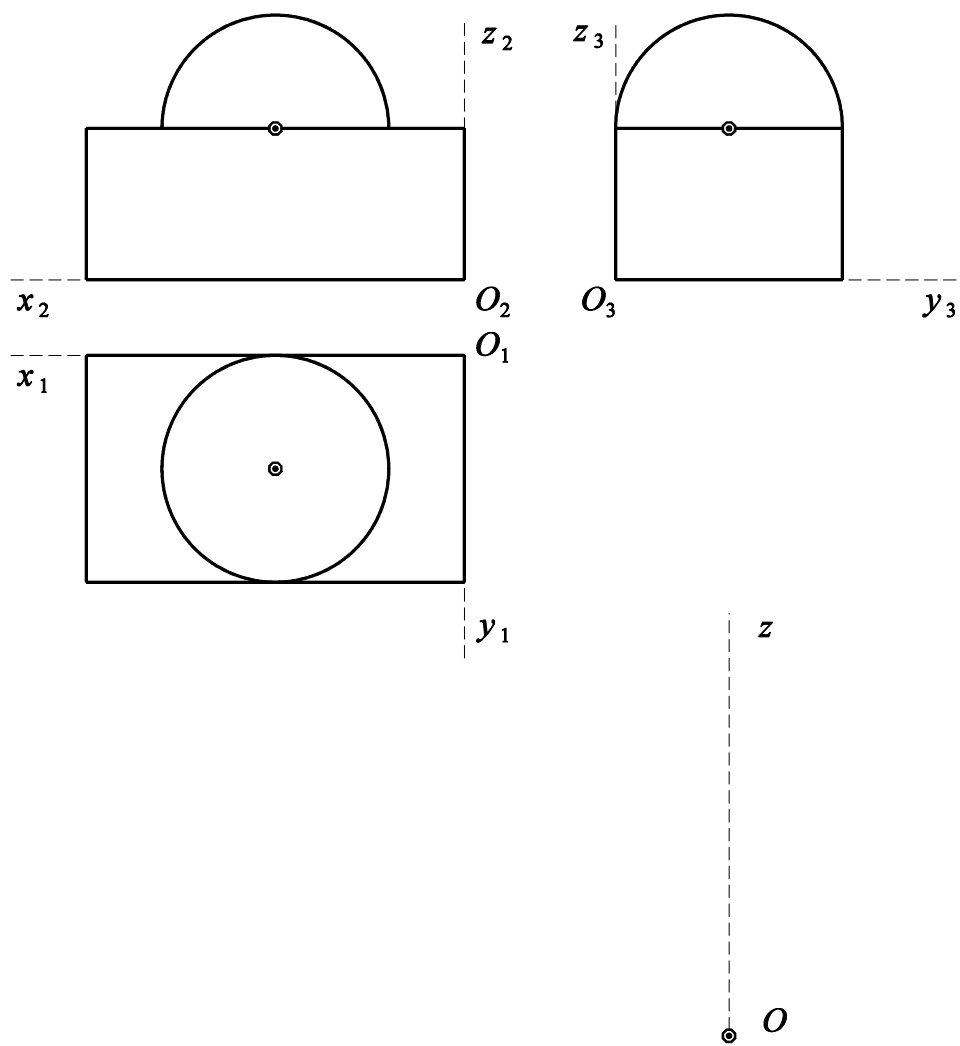
LIST 30



LIST 31



LIST 32



LIST 33

